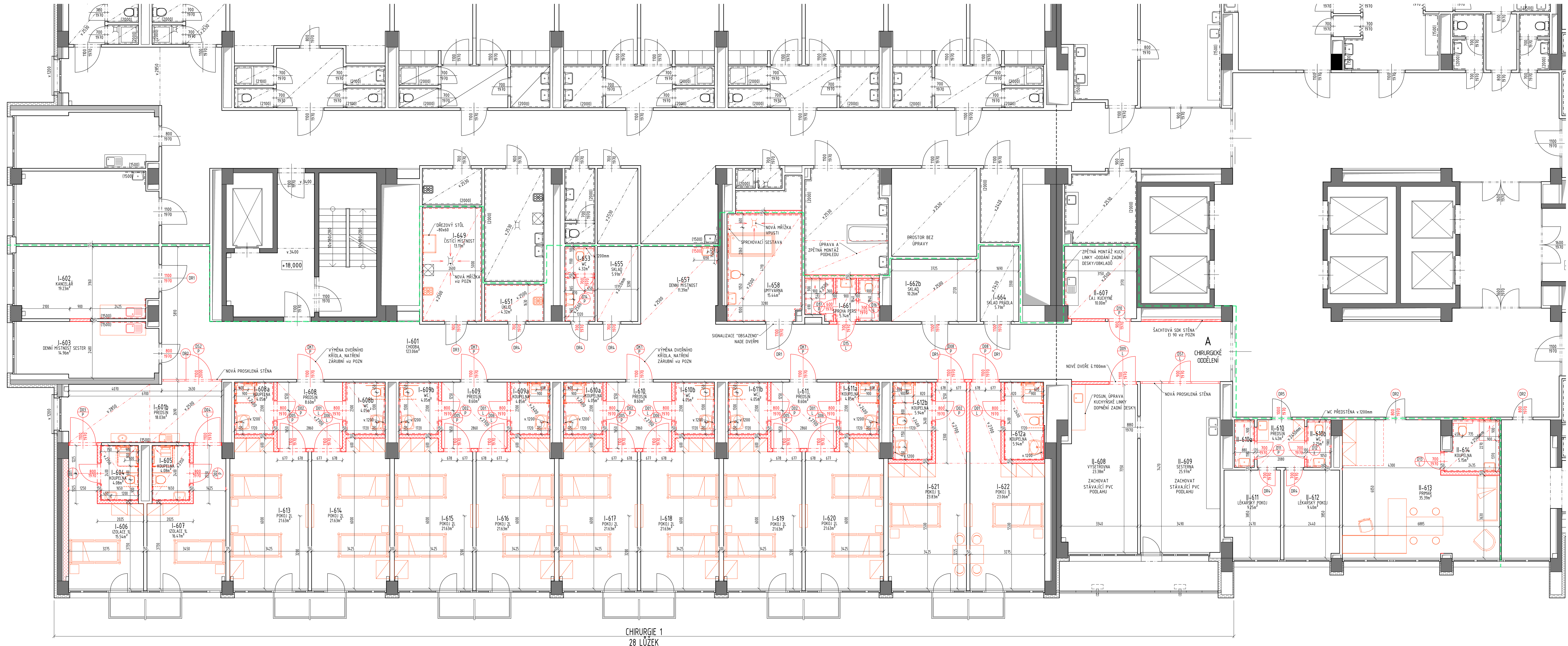


PŮDORYS 6.NP 1:75



TABULKA MÍSTNOSTÍ URČENÝCH PRO REKONSTRUKCI - NOVÝ STAV						
ČÍSLO	NĚNO	PLOCHA [m²]	VÝŠKA [m]	PODLAHA	STĚNY	STROP
I-601	CHODBA	123,06	2,55	PVC	MALBA	MINERÁLNÍ RÁSTROVÝ PODHEŁ
I-602	PŘEDSÍN	18,03	2,55	PVC	MALBA	MINERÁLNÍ RÁSTROVÝ PODHEŁ
I-603	KANCELÁŘ	19,23	3,10	PVC	MALBA	MALBA
I-604	DENNÍ MÍSTNOST SESTER	14,96	3,10	PVC	MALBA	MALBA
I-605	KOUPELNA	4,08	2,35	KERAMICKÁ DLÁŽBA	KERAMICKÝ OKLAD	SDK PODHEŁ
I-606	KOUPELNA	4,08	2,35	KERAMICKÁ DLÁŽBA	KERAMICKÝ OKLAD	SDK PODHEŁ
I-607	IZOLACE TL	15,54	3,10	PVC	MALBA	MALBA
I-608	IZOLACE TL	16,47	3,10	PVC	MALBA	MALBA
I-609	PŘEDSÍN	8,60	2,70	PVC	MALBA	SDK PODHEŁ
I-609a	KOUPELNA	4,05	2,40	KERAMICKÁ DLÁŽBA	KERAMICKÝ OKLAD	SDK PODHEŁ
I-609b	WC	4,05	2,40	KERAMICKÁ DLÁŽBA	KERAMICKÝ OKLAD	SDK PODHEŁ
I-609	PŘEDSÍN	8,60	2,70	PVC	MALBA	SDK PODHEŁ
I-609a	KOUPELNA	4,05	2,40	KERAMICKÁ DLÁŽBA	KERAMICKÝ OKLAD	SDK PODHEŁ
I-609b	WC	4,05	2,40	KERAMICKÁ DLÁŽBA	KERAMICKÝ OKLAD	SDK PODHEŁ
I-610	PŘEDSÍN	8,60	2,70	PVC	MALBA	SDK PODHEŁ
I-609a	KOUPELNA	4,05	2,40	KERAMICKÁ DLÁŽBA	KERAMICKÝ OKLAD	SDK PODHEŁ
I-610b	WC	4,05	2,40	KERAMICKÁ DLÁŽBA	KERAMICKÝ OKLAD	SDK PODHEŁ
I-611	PŘEDSÍN	8,60	2,70	PVC	MALBA	SDK PODHEŁ
I-611a	KOUPELNA	4,05	2,40	KERAMICKÁ DLÁŽBA	KERAMICKÝ OKLAD	SDK PODHEŁ
I-611b	WC	4,05	2,40	KERAMICKÁ DLÁŽBA	KERAMICKÝ OKLAD	SDK PODHEŁ
I-612a	KOUPELNA	5,94	2,40	KERAMICKÁ DLÁŽBA	KERAMICKÝ OKLAD	SDK PODHEŁ
I-612b	KOUPELNA	5,94	2,40	KERAMICKÁ DLÁŽBA	KERAMICKÝ OKLAD	SDK PODHEŁ
I-613	POKOJ 2L	21,63	3,10	PVC	MALBA	MALBA
I-614	POKOJ 2L	21,63	3,10	PVC	MALBA	MALBA
I-615	POKOJ 2L	21,63	3,10	PVC	MALBA	MALBA
I-616	POKOJ 2L	21,63	3,10	PVC	MALBA	MALBA
I-617	POKOJ 2L	21,63	3,10	PVC	MALBA	MALBA
I-618	POKOJ 2L	21,63	3,10	PVC	MALBA	MALBA
I-619	POKOJ 2L	21,63	3,10	PVC	MALBA	MALBA
I-620	POKOJ 2L	21,63	3,10	PVC	MALBA	MALBA
I-621	POKOJ 1L	23,83	3,10	PVC	MALBA	MALBA
I-622	POKOJ 1L	23,06	3,10	PVC	MALBA	MALBA
I-649	ČISTÍCÍ MÍSTNOST	13,11	2,53	KERAMICKÁ DLÁŽBA	KERAMICKÝ OKLAD	SDK PODHEŁ
I-651	OKLAD	4,32	2,53	KERAMICKÁ DLÁŽBA	KERAMICKÝ OKLAD	SDK PODHEŁ

I-653	WC	4,32	2,53	KERAMICKÁ DLÁŽBA	KERAMICKÝ OKLAD	SDK PODHEŁ
I-655	SKLAD	5,91	2,53	KERAMICKÁ DLÁŽBA	OMYVATELNÁ MALBA	SDK PODHEŁ
I-657	DENNÍ MÍSTNOST	11,39	2,55	PVC	MALBA	MINERÁLNÍ RÁSTROVÝ PODHEŁ
I-658	UMÝVÁRNA	15,44	2,53	KERAMICKÁ DLÁŽBA	KERAMICKÝ OKLAD	SDK PODHEŁ
I-661	SPRCHA PERS.	5,74	2,53	KERAMICKÁ DLÁŽBA	KERAMICKÝ OKLAD	SDK PODHEŁ
I-662b	SKLAD	10,26	2,53	KERAMICKÁ DLÁŽBA	OMYVATELNÁ MALBA	SDK PODHEŁ
I-664	SKLAD PŘÁDLA	5,71	2,42	KERAMICKÁ DLÁŽBA	OMYVATELNÁ MALBA	SDK PODHEŁ - STÁVAJÍCÍ
I-667	ČAJ. KUCHYNĚ	10,00	2,53	KERAMICKÁ DLÁŽBA	OMYVATELNÁ MALBA	SDK PODHEŁ
I-668	VÝŠETŘOVNA	23,38	3,10	PVC - STÁVAJÍCÍ	OMYVATELNÁ MALBA	MALBA
I-669	SESTERNA	25,57	3,10	PVC - STÁVAJÍCÍ	OMYVATELNÁ MALBA	MALBA
I-669b	PŘEDSÍN	4,42	2,45	PVC	MALBA	SDK PODHEŁ
I-669a	SPRCHA	1,91	2,45	KERAMICKÁ DLÁŽBA	KERAMICKÝ OKLAD	SDK PODHEŁ
I-670b	WC	2,25	2,45	KERAMICKÁ DLÁŽBA	KERAMICKÝ OKLAD	SDK PODHEŁ
I-671	LÉKAŘSKÝ POKOJ	9,25	3,10	PVC	MALBA	MALBA
I-672	LÉKAŘSKÝ POKOJ	9,40	3,10	PVC	MALBA	MALBA
I-673	PRÍMĚŘ	35,39	3,10	PVC	MALBA	MALBA
I-674	KOUPELNA	5,15	2,50	KERAMICKÁ DLÁŽBA	KERAMICKÝ OKLAD	SDK PODHEŁ

Celková plocha [m²] 717,41

LEGENDA MATERIÁLŮ

- STÁVAJÍCÍ KONSTRUKCE A VYBAVENÍ
- NOVÉ KONSTRUKCE A VYBAVENÍ
- SDK PŘÍČKY tl. 10mm
- PŘÍČKY / DOZÍVKY Z KERAMICKÝCH PŘÍČKOVKEL tl. 15mm
- SDK ŠÁCHTOVÁ PŘEDSTĚNA S POŽÁRNÍ ODOLNOSTÍ EI 90 VE POZN
- HRANICE AKCE MODERNIZACE CHIRURGIE A

OZNAČENÍ DVEŘÍ

- 1. NOVÉ DVEŘE VZ. ŽÁRUBNÍ
- 2. NOVÉ DVEŘE KŘÍDLO
- 3. NĚTER ŽÁRUBNÍ - RENOVACE DVEŘNÍHO KŘÍDLO
- OSTATNÍ DVEŘE ZŮSTÁVAJÍ STÁVAJÍCÍ

- POZNÁMKY**
- U VŠECH VYZNAČENÝCH DVEŘÍ DO POKOJŮ / VÝŠETŘOVNY BUDE VYMĚNĚNO DVEŘNÍ KŘÍDLO ZA NOVÉ, ŽÁRUBNĚ BUDOU RENOVOVÁNY - OBROUŠENÍ + NĚTER
 - IV ŽÁRUBNĚ - 2x VÝMĚNA
 - NAD DVEŘE DO UMÝVÁRNY BUDE INSTALOVÁNA AUTOMATICKÁ SIGNALIZACE OPSAZENÍ/VOLENO MÍSTNOSTI I-658b, NAHRAZUJE STÁVAJÍCÍ ZNAČENÍ
 - VŠECHNY KERAMICKÉ OKLADY JSOU DO STROPŮ, NĚNĚ-LI VYZNAČENA VÝŠKA
 - KUCHYŇSKÉ LINKY BUDOU OPATŘENY KERAMICKÝM OKLADEM / ZADNÍ OKLADOVOU DESKOU (POKUD NĚNĚ V MÍSTNOSTI CELOPLŇSNÝ KERAMICKÝ OKLAD)
 - STÁVAJÍCÍ PODLAHOVÉ VPUSŤI BUDOU OPATŘENY NOVÝMI NEREZOVÝMI MŘÍŽKAMI
 - INSTALACÍ ŠÁCHTA BUDE UŽÍVÁNA SDK ŠÁCHTOVÁ STĚNA S POŽÁRNÍ ODOLNOSTÍ EI 90 - RÁSTR: 2x PROFILY CW 50 SEŠROUBOVANÉ ŽÁDÝ K SOBĚ, MAXIMÁLNÍ OSOVÁ VZDÁLNOST 625mm, OBLOŽENÍ: 3x SDK DESKA RED (PROTIPŇŽÁRNÍ) tl. 15mm (Insp: KNAUF W629)
 - VE KLIMATICKÝCH PROSTORÁCH KUCHYŇSKÝ UMÝVÁRNÝ OKLAD BUDOU PŘÍČKY ZELENE (IMPREGNOVANÉ) SDK DESKY
 - VE VŠECH MÍSTNOSTECH BUDOU PROVEDENY NOVÉ PODLAHOVÉ ÚPRAVY:
 - PODLAHA: VINILOVÉ PODLAHY / KERAMICKÁ DLÁŽBA
 - STĚNY: KERAMICKÉ OKLADY / MALBA OTĚRUVZDORNÁ / OMYVATELNÁ BARVOU
 - STROPY: SDK PODHEŁY / MALBA
 - ROZSAH AKCE MODERNIZACE CHIRURGIE A dle ZOBRAZENĚ HRANICE
 - REVIZNÍ DVEŘKA V PODHEŁECH BUDOU OBNOVENA NA STEJNÝCH POZÍCÍCH JAKO PŮVODNÍ

Investor: Nemocnice s poliklinikou Česká Lipa, a. s. Purkyňova 1545 470 77 Česká Lipa		Stavba: Rekonstrukce lůžkové stanice chirurgie Nemocnice s poliklinikou Česká Lipa	
Generální projektant: STORING spol. s r.o. Žitavská 727/16 480 07 Liberec 3 e-mail: 485 388 111 info@storing.cz		Projektant detail PD: STORING spol. s r.o. Žitavská 727/16 480 07 Liberec 3 e-mail: 485 388 111 info@storing.cz	
Místo stavby: Česká Lipa	HIP: Ing. František Píthoda	Číslo zak.: 1914	B.p.v.
Kraj: Liberecký	Odpovědný projektant: Ing. František Píthoda	Formát: 12xA4	
Katastrální území: Česká Lipa (621382)	Vypracoval: František Píthoda	Datum: 20.06.2019	
Stupeň: Dokumentace pro výběr zhotovitele		Mřížka: 1:75	
Název stavby: Rekonstrukce lůžkové stanice chirurgie Nemocnice s poliklinikou Česká Lipa		Číslo paré:	
Stavění objekt: SO 300 - Monoblok			
Čas: Architektonické a stavební řešení			
Název dokumentu: Nový stav			
Kód dokumentu: 1914	DVZ	300	D1.01.100
Číslo zakázky	st. obj. 101	Číslo výkresu	00
Stupeň	st. obj. 101	Číslo výkresu	00